



Idee

DE LA IDEA A LA REALIDAD

Daniela Ramírez Ramos Pedrueza

Raquel Martínez Hernández

Melissa Villota Castrillón

Sofía Juárez Rodríguez

JUSTIFICACIÓN DEL LOGO:

Para idée los valores son lo mas importante, nuestro objetivo fue representarlos mediante cada letra y color de la siguiente manera :

El color azul fue elegido porque transmite éxito **compromiso** seguridad así mismo la estabilidad y el posicionamiento de nuestra empresa.

El color amarillo fue elegido porque representa felicidad y **calidad**, es un color luminoso y muy visible creando alegría y curiosidad a nuestro consumidor.

El color naranja fue elegido porque representa **creatividad** accesibilidad, representa la ligereza y juventud que como empresa nos distinguimos.

El color rosa fue elegido porque representa **amor** aprecio y gratitud y influye en los sentimientos convirtiéndolos en amables suaves y profundos.

ACENTO EN DEGRADADO:

Lo que representamos con el acento, es el proceso de una estrategia, utilizamos:

Negro: representa el problema que se va a tratar

gris oscuro: representa la conexión y asociación de distintos aspectos relacionados con el concepto del que se va a tratar

gris claro: representa la estrategia creada y lista para aplicarse.

MISIÓN:

Somos una empresa de logística que se especializa en el mejoramiento de la comunicación internas y externas de las empresas, brindando mejoras considerables en el campo de la mercadotecnia, la publicidad y la comunicación institucional. Nuestro objetivo principal es proveer un servicio de calidad con una estrategia creativa a los problemas que presente

nuestro cliente, brindando serenidad, control y al mismo tiempo compromiso con el cliente y con nuestros ideales.

VISIÓN:

Idée visualiza e identifica la meta a superar cada determinado tiempo. Nuestro primer objetivo es en 5 años llegar a ser la empresa líder en soluciones, propuestas y seguimiento de comunicación interna y externa que puedan presentar nuestros clientes en México. Al superar nuestro primer objetivo, en 10 años la meta impuesta, es ser la empresa con más peso y reconocimiento a nivel de Sur América y Norteamérica, llegando así a nuestra meta final que es: ser la idea que ayude al mundo empresarial a llegar al éxito a nivel global.

RELATO HISTÓRICO:

Idée

En una clase de Francés, 4 chicas que no conocían a nadie, comenzaron una amistad. En la segunda semana de clases se metieron en un apuro al no contar con una presentación, así que tuvieron que improvisar, y eso no era más que una rutina, pues todas, siempre dejaban a la última hora sus tareas.

La primera palabra que aprendieron a decir en ese idioma fue “idée” pues era la base de la salvación de todos sus problemas. Después, con el tiempo, las amigas se dieron cuenta de sus capacidades y decidieron formar una empresa en la que pudieran usar ese poder de solucionar varias cosas con una lluvia de ideas innovadoras. En tributo a esa clase de francés que las hizo conocerse, la empresa se llama Idée.

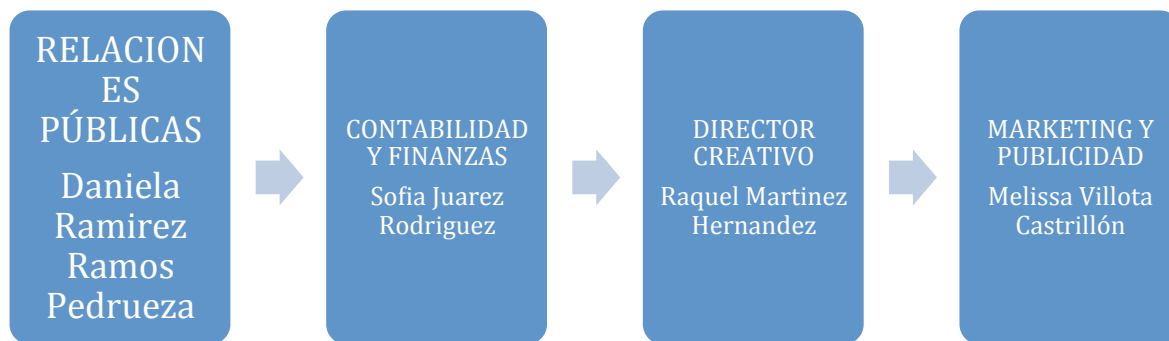
VALORES:

-COMPROMISO: Entablamos un ambiente de continuo contacto y comunicación con el cliente para mantenerlo informado de los avances y de esta forma cumplir con el objetivo propuesto al inicio del proyecto.

-CALIDAD: Contamos con una metodología en constante modificación de acuerdo con cada época y tendencia del momento, para lograr resultados a favor, a corto y largo plazo.

-CREATIVIDAD: Producimos ideas innovadoras que den resultados favorables a nuestros clientes, poniéndole el sello de nuestra empresa a esas ideas que logran el objetivo satisfactoriamente.

ORGANIGRAMA HORIZONTAL



CREDO:

Los límites de la creación y realización, son los límites que han detenido al hombre durante el tiempo de evolución, y la necesidad de mejorar, hacen que el único límite sea el dejar de soñar.

MITO :

Se rumora que en el edificio donde se encuentran ubicadas nuestras oficinas, antes de que se convirtiera en idée. Una familia que habitaba el pent house decidió mudarse, pues misteriosamente las luces se prendían y apagaban en las noches. Ahora son las oficinas de una empresa con excelentes ideas. Idée.

RITO1:

El prender y apagar luces, se convierte en una señal de acogimiento, abrimos las puertas a todas las empresas que requieran asesoría.

RITUAL 1:

Se rumora que hay un ente en las oficinas, es por eso que nosotros tenemos la costumbre de 3 veces prender y apagar las luces cuando abrimos y cerramos las puertas de nuestra empresa, en señal de que se ha convertido en parte de idée.

RIT02: Para idée, la convivencia dentro de las oficinas es indispensable para realizar un trabajo favorable, es por eso que consideramos que las clases de francés sería una forma de integrar a los miembros de la consultora.

RITUAL 2:

Tomando en cuenta la historia de idée, todos nuestros empleados de nuevo ingreso, deben aprender el idioma francés en nuestras instalaciones, para crear un ambiente placentero en el que todos se expliquen y comprendan de manera correcta.

JUSTIFICACIÓN DEL NOMBRE:

Idée literalmente es "Idea".

Nosotros tomamos ese nombre pues, no hay nada más indispensable que el sueño trasladado a una idea, las ideas hacen soluciones y las soluciones crean estabilidad. Las ideas, crean innovación y la innovación genera seguridad y más ideas. La fuente interminable del éxito.



PANTONE: 3252 C

R: 128

G: 211

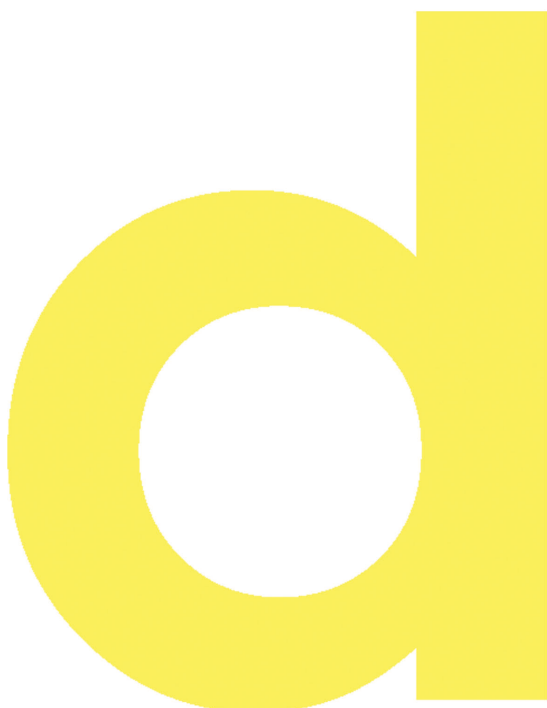
B: 207

C: 87

M: 0

Y: 29

K: 0



PANTONE: 102 C

R: 242

G: 235

B: 102

C: 4

M: 1

Y: 77

K: 0



PANTONE: 13565 C

R: 242

G: 180

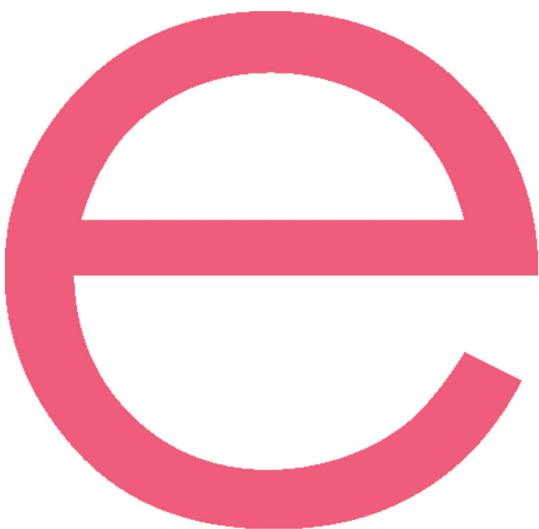
B: 89

C: 0

M: 38

Y: 84

K: 0



PANTONE: 1777 C

R: 242

G: 92

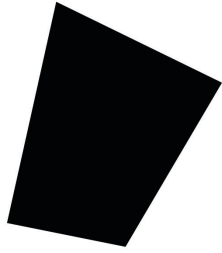
B: 120

C: 0

M: 80

Y: 33

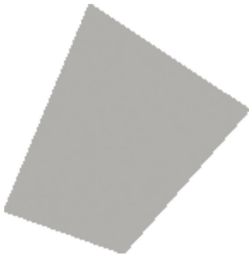
K: 0



PANTONE: 426 C

R: 2
G: 1
B: 0

C: 76
M: 67
Y: 63
K: 76



PANTONE: cool gray 6 C

R: 173
G: 173
B: 173

C: 33
M: 26
Y: 29
K: 0



PANTONE: warm gray 1 C

R: 221
G: 221
B: 213

C: 12
M: 8
Y: 14
K: 0

APLICACIÓN DE MARCA DE AGUA



DE LA IDEA A LA REALIDAD

DIFERENTES APLICACIONES

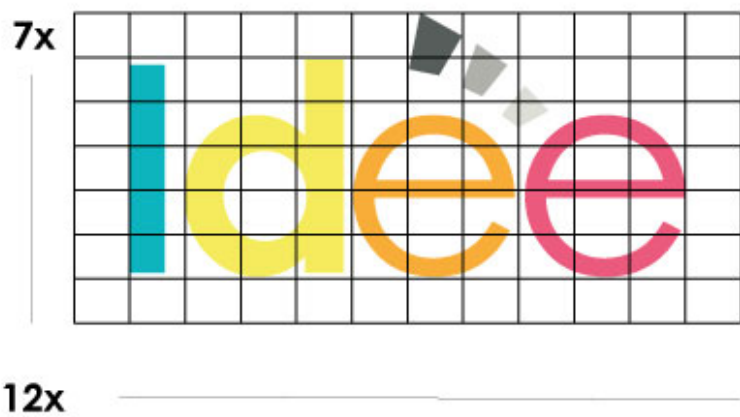
BLANCO Y NEGRO



Idée



AREA DE PROTECCIÒN



PÁGINA WEB:



JUSTIFICACIÓN DE TIPOGRAFÍA

Tekton pro

Elegimos tekton pro por las formas de las letras sencillas y limpias funcionan bien hacia los logos, mientras que el carácter personalizado, informal del diseño hace que sobresalga, combinado con su clara legibilidad, hace que sea muy adecuado para la correspondencia, invitaciones y señalización.

A B C D E F G H I J K
L M N Ñ O P Q R S T
U V W X Y Z

a b c d e f g h i j
k l m n ñ o p q r s
t u v w x y z

TIPOGRAFÍA:

Century Gothic

Elegimos Century Gothic porque tiene más grandes y redondos títulos en letras como i y j.

Muy útil para titulares, pequeños bloques de texto

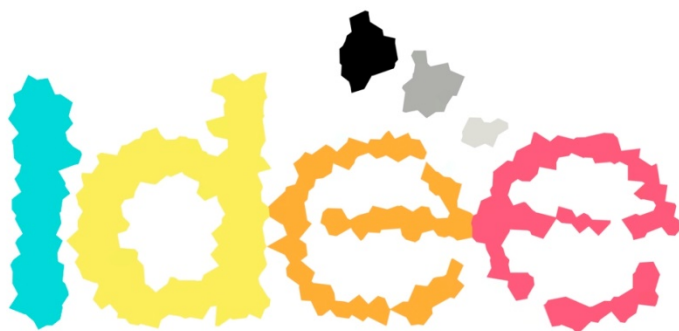
De acuerdo a la Universidad de Bahía Verde-Wisconsin, Century Gothic usa menos tinta, ahorrando hasta en 30% en tintas de impresora.

A B C D E F G H I
J K L M N Ñ O P Q
R S T U V W X Y Z

a b c d e f g h i j
k l m n ñ o p q r
s t u v w x y z

USOS INADECUADOS DEL LOGO:





PAPELERÍA

Hoja Membretada



Calle Nayarit # 10 Col. Roma Sur, Del.Cuauhtémoc, C.P 1027 México D.F.
Teléfonos: 53200481 - 52505126
www.idee.com.mx
IDEE S.A de C.V

Factura

[illegible]

sobre carta



Calle Nayarit # 10 Col. Roma Sur, Del Cuauhtémoc, C.P 1027 México D.F.
Teléfonos: 53200481 - 52505126
www.ideo.com.mx
IDEE S.A de C.V

tarjetas de presentación



APLICACIONES



