

## PLAN DE NEGOCIOS

# MARKCO!

---

## MARKETING & COMMUNICATION

Vía Atlxcáyotl 5208

Puebla, Pue., CP 72000, México

Tel: (222) 686 15 36

Web: <http://markcomktcom.wix.com/markco>

Mail: [Markco.mkt.com@gmail.com](mailto:Markco.mkt.com@gmail.com)

Vía Atlxcáyotl no. 5208;  
Puebla, Pue.; c.p. 72810  
T/F: +52 (22) 5 90 13 50  
[www.markco.com.mx](http://www.markco.com.mx)



Declaración de confidencialidad

Resumen Ejecutivo

1. Descripción del negocio

2. Productos y servicios

3. El Mercado

4. Estrategias de comercialización y ventas

5. Desarrollo

6. Administración

7. Operaciones





MARKETING & COMMUNICATION

### *Declaración de Confidencialidad*

---

Este documento contiene información confidencial y de propiedad exclusiva. Todos los datos presentados a DR. OCTAVIO ISLAS son brindados sobre la base de consentimiento a no usar y divulgar la información aquí contenida, excepto en los tratados comerciales con MARKCO! MARKETING & COMMUNICATIONS. El receptor de este documento acepta informar a todos los empleados y socios, actuales y futuros, que consulten o tengan acceso al contenido del documento, acerca de la confidencialidad del mismo.

El receptor acepta dar instrucciones precisas a los empleados para que no divulguen la información relacionada en este documento, excepto en el caso de que se trate de cuestiones de público conocimiento y que estén disponibles para uso público. El receptor acepta no reproducir o distribuir o permitir que otros reproduzcan o distribuyan cualquier material aquí contenido sin el consentimiento expreso, por escrito, de MARKCO MARKETING & COMMUNICATIONS.

MARKCO MARKETING & COMMUNICATIONS retiene todos los derechos de titularidad, posesión y propiedad del material y marcas registradas aquí contenidas, incluida la documentación de respaldo, los archivos, el material de comercialización, etc.

LA ACEPTACION DE ESTE DOCUMENTO IMPLICA QUE EL RECEPTOR ACEPTA ESTAR LEGALMENTE VINCULADO A LA DECLARACION ANTES MENCIONADA.

Vía Atlxcáyotil no, 5208;  
Puebla, Pue.; c.p. 72810  
T/F: +52 (22) 5 90 13 50  
[www.markco.com.mx](http://www.markco.com.mx)



## *Descripción del negocio*

---

La consultoría Markco Marketing & Communications está ubicada en Vía Atlixcáyotl 5208. Nace como un proyecto de universitario, donde se constituye como una sociedad anónima, integrada por tres socias. Actualmente se encuentra en desarrollo, por lo tanto no se cuenta aún con empleados. Ya se tienen contactos con proveedores, con los cuales se tienen convenios, para que estén proporcionando los materiales y conocimientos necesarios para ofrecer todos los servicios propuestos.

## *Descripción de la empresa*

---

*En MARKCO, Marketing & Communications somos el soporte integral que tu empresa necesita para aprovechar TECNOLOGÍA, INTERNET Y REDES SOCIALES; para hacer de comunicación e imagen, en tu organización, fortalezas que impulsen la productividad. Las empresas de hoy saben que es una gran oportunidad la que les ofrece tener presencia en Internet sea sólo por imagen y prestigio con fines informativos; o sea porque piensan usar la plataforma web para vender, cobrar y hasta posicionarse.*

En MARKCO, Marketing & Communications entendemos que nuestro éxito está adherido al de nuestros clientes. Es por ello que te ofrecemos ser un socio estratégico que optimizará al máximo tus recursos con la finalidad de AUMENTAR LA COMPETITIVIDAD DE TU EMPRESA.

Vía Atlixcáyotl no. 5208;  
Puebla, Pue.; c.p. 72810  
T/F: +52 (22) 5 90 13 50  
[www.markco.com.mx](http://www.markco.com.mx)





MARKETING & COMMUNICATION

## MISIÓN

---

Convertirnos en el socio estratégico de nuestros clientes en temas de Identidad Corporativa, Construcción, Diseño y Gestión de Web y Comunicación Corporativa; con la capacidad de formular y desarrollar estrategias de Marketing y Comunicación que permitan el crecimiento, desarrollo o consolidación de su empresa.

## VISIÓN

---

*Para 2018 ser la consultora de marketing y comunicación más reconocida en los estados de Puebla, Tlaxcala, Veracruz y Oaxaca.*

## VALORES

---

- INNOVACIÓN. Generar ideas creativas y reales que contribuya a la mejora de nuestros clientes.
- PASIÓN. Hacemos lo que nos gusta, por este motivo estamos cien por ciento comprometidos a entregar las mejores estrategias a nuestros clientes y las herramientas necesarias a nuestros colaboradores.
- RESPETO. A los acuerdos y compromisos que generamos con nuestros clientes, proveedores, personal y competencia.

Vía Atlixcáyotil no. 5208;  
Puebla, Pue.; c.p. 72810  
T/F: +52 (22) 5 90 13 50  
[www.markco.com.mx](http://www.markco.com.mx)



## *Historia y estado actual*

Las tres socias Celeste Aguilar, Aidee Alcántara y Zaira Rueda, motivadas por continuar con sus estudios decidieron comenzar la maestría de comunicación estratégica donde después de aplicar, presentar exámenes, entrevistas y un semestre de propedéutico finalmente fueron de las pocas en ingresar. En una ocasión tuvieron la necesidad de trabajar en equipo y en una plática de café descubrieron que tenían la misma inquietud de crear una consultoría que inicialmente tenía el nombre de conectados, y posteriormente después de investigaciones de mercado se creó MarkCo!

## *Propiedad de la empresa*

Esta sección se explica cómo es que está dividida la propiedad de la empresa, por lo que está distribuida de la como se muestra en la siguiente tabla:

|                             |                       |                           |
|-----------------------------|-----------------------|---------------------------|
| A partir de 6 de septiembre |                       |                           |
| Nombre                      | Cargo(si corresponde) | Porcentaje de titularidad |
| Aguilar Trejo Celeste       | Administración        | 33.33%                    |
| Rueda Ocampo Zaira          | Consultoría           | 33.33%                    |
| Alcatara Sánchez Aidee      | Marketing             | 33.33%                    |



## *2 Productos y servicios*

---

Esta sección se describe detallada de los productos o servicios que venderá o prestará. Dado que es posible que el lector no esté familiarizado con su producto o servicio, asegúrese de explicarlo y describirlo en detalle. Comience a vender su idea generando entusiasmo con respecto de esta. Sea honesto acerca de las capacidades. Cuando los inversores potenciales hayan terminado de informarse acerca de su producto o su servicio, deben estar entusiasmados por leer los detalles financieros y de comercialización de su empresa.

Intente describir los beneficios de sus bienes y servicios desde el punto de vista de los clientes. Asegúrese de incluir en el anexo las especificaciones técnicas, los bocetos, las fotos, los catálogos comerciales y los otros elementos que considere adecuados.



## *Descripción del producto o servicio*

---

MarkCo! Marketing & Communications dividimos los servicios en tres principales ramas:

### IDENTIDAD CORPORATIVA

- Creación de nombre
- Desarrollo de eslogan y línea de venta
- Construcción y desarrollo de identidad de marca
- Posicionamiento y reposicionamiento de marca
- Imagen Corporativa
- Análisis y evaluación de identidad-imagen corporativa actual
- Manual Identidad Corporativa
- Papelería, Catálogos, Revistas Corporativa
- Video institucional
- Video de capacitación

### *CONSTRUCCIÓN, DISEÑO Y GESTIÓN DE WEB*

- Construcción y diseño de sitios web
- Construcción y diseño de apps
- Construcción y diseño de tiendas virtuales
- Estrategia SEO, posicionamiento en buscadores
- Posicionamiento natural en buscadores (Estrategia SEO)
- Optimización de contenido de la Web

Vía Atlixcáyotil no. 5208;  
Puebla, Pue.; c.p. 72810  
T/F: +52 (22) 5 90 13 50  
[www.markco.com.mx](http://www.markco.com.mx)





- Social Media (SMM)
- Gestión de contenido en revistas digitales (Blog Corporativo)
- Gestión de contenido en blog
- Community manager
- Red social empresarial
- Newsletters
- Desarrollo de contenidos
- Intranet

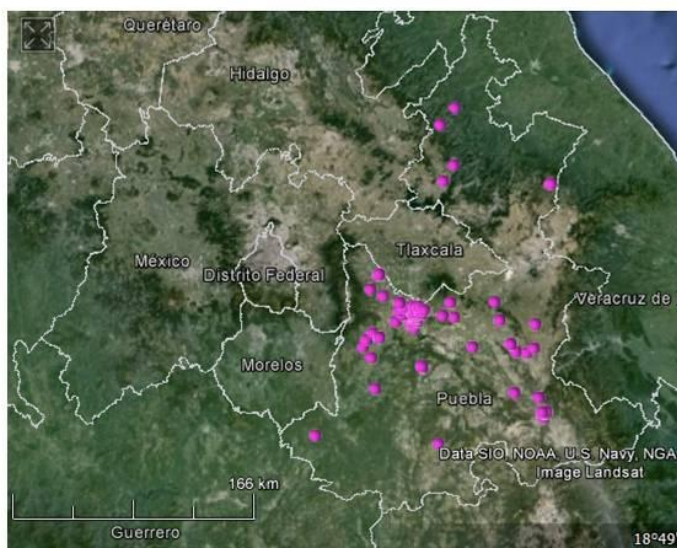
## *COMUNICACIÓN CORPORATIVA*

- Plan de marketing
- Plan de medios
- Plan de comunicación interna y externa
- Definición y redefinición de filosofía empresarial (misión, visión, valores)
- Auditoria de comunicación
- Change management
- Relaciones Públicas
- Manejo de crisis



## *Análisis de los competidores*

La competencia existe a diario, independientemente de la línea de negocios en la que se desempeñe. Los avances tecnológicos pueden hacer que los márgenes de ganancias de un negocio exitoso caigan abruptamente de un día para el otro o en unas pocas horas. Es por esta volatilidad y competitividad que, en algunos casos, es importante conocer a los competidores, sus logros, y el desafío que vivimos diariamente, por lo que es fundamental que conozcamos y analicemos cada uno de ellos como se muestra en la siguiente tabla.

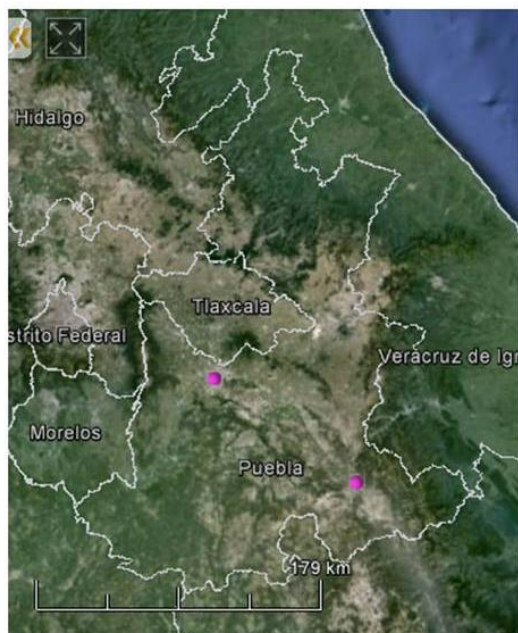


- Servicios de consultoría administrativa, científica y técnica
- Servicios de publicidad y actividades relacionadas
- Agencias de relaciones públicas:
- 176 unidades económicas en el Estado de Puebla**

• Fuente: INEGI, Directorio Estadístico de Unidades Económicas.

Vía Atlixcáyotil no. 5208;  
Puebla, Pue.; c.p. 72810  
T/F: +52 (22) 5 90 13 50  
[www.markco.com.mx](http://www.markco.com.mx)





- Servicios de consultoría administrativa, científica y técnica
- Servicios de publicidad y actividades relacionadas
  - Agencias de publicidad: **2 unidades económicas en el Estado de Puebla**

• Fuente: INEGI, Directorio Estadístico de Unidades Económicas.



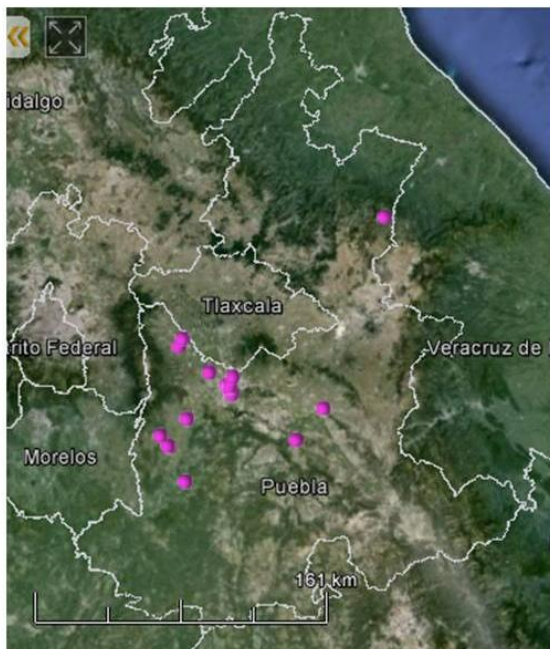
- Servicios de consultoría administrativa, científica y técnica
- Servicios de publicidad y actividades relacionadas
  - Agencias de compra de medios a petición del cliente: **8 unidades económicas en el Estado de Puebla**

• Fuente: INEGI, Directorio Estadístico de Unidades Económicas.

Vía Atlixcáyotil no. 5208;  
Puebla, Pue.; c.p. 72810  
T/F: +52 (22) 5 90 13 50  
[www.markco.com.mx](http://www.markco.com.mx)

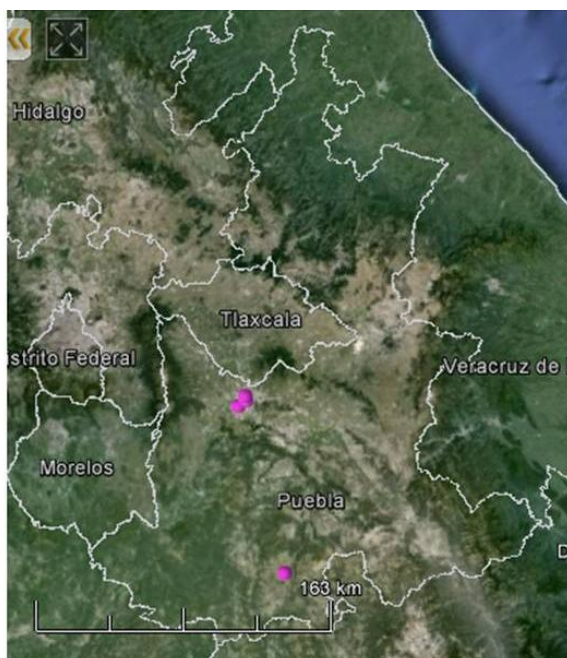






- Servicios de consultoría administrativa, científica y técnica
  - Servicios de publicidad y actividades relacionadas
    - Agencias de anuncios publicitarios: **19 unidades económicas en el Estado de Puebla**

•Fuente: INEGI, Directorio Estadístico de Unidades Económicas.

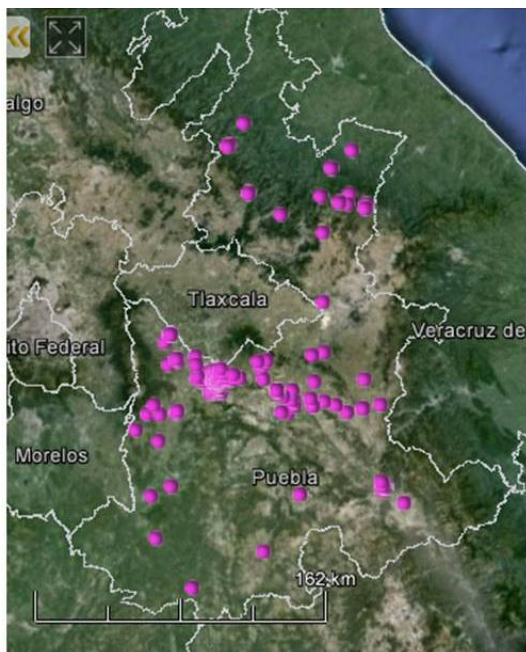


- Servicios de consultoría administrativa, científica y técnica
  - Servicios de publicidad y actividades relacionadas
    - Agencias de representación de medios: **2 unidades económicas en el Estado de Puebla**

•Fuente: INEGI, Directorio Estadístico de Unidades Económicas.

Vía Atlixcáyotil no. 5208;  
Puebla, Pue.; c.p. 72810  
T/F: +52 (22) 5 90 13 50  
[www.markco.com.mx](http://www.markco.com.mx)





- Servicios de consultoría administrativa, científica y técnica
  - Servicios de publicidad y actividades relacionadas
  - Servicios de rotulación y otros servicios de publicidad: **268 unidad económica en el Estado de Puebla**

•Fuente: INEGI, Directorio Estadístico de Unidades Económicas.



- Servicios de consultoría administrativa, científica y técnica
  - Servicios de publicidad y actividades relacionadas
  - Agencias de correo directo : **1 unidad económica en el Estado de Puebla**

•Fuente: INEGI, Directorio Estadístico de Unidades Económicas.

Vía Atlixcáyotil no. 5208;  
Puebla, Pue.; c.p. 72810  
T/F: +52 (22) 5 90 13 50  
[www.markco.com.mx](http://www.markco.com.mx)

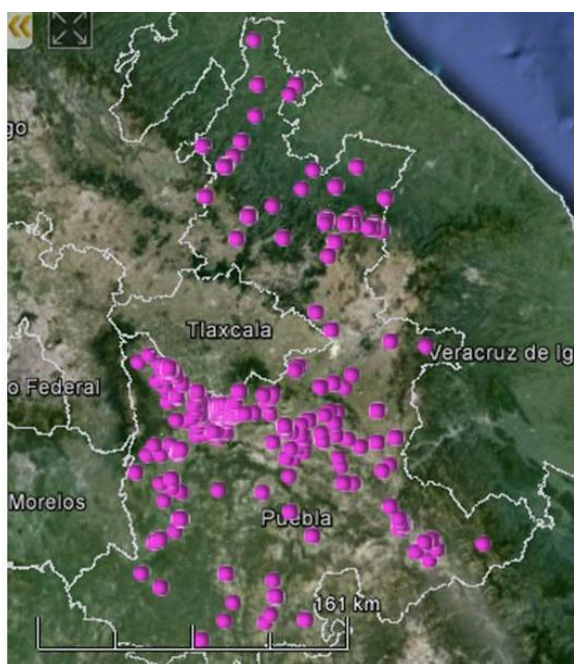






- Servicios de consultoría administrativa, científica y técnica
  - Otros servicios profesionales, científicos y técnicos
  - Servicios de investigación de mercados y encuestas de opinión pública: **281 unidad económica en el Estado de Puebla**

•Fuente: INEGI, Directorio Estadístico de Unidades Económicas.



- Servicios de consultoría administrativa, científica y técnica
  - Otros servicios profesionales, científicos y técnicos
  - Servicios de fotografía y videograbación: **847 unidad económica en el Estado de Puebla**

•Fuente: INEGI, Directorio Estadístico de Unidades Económicas.

Vía Atlixcáyotil no. 5208;  
Puebla, Pue.; c.p. 72810  
T/F: +52 (22) 5 90 13 50  
[www.markco.com.mx](http://www.markco.com.mx)



# MARKCO!

## MARKETING & COMMUNICATION

| Nombre de la competencia                          | Web   | Ubicación  | Contacto  | Servicios   | Observaciones   |
|---|---|--|---|---|---|
| STOP DISEÑO, CULTURA GRAFICA                      | <a href="http://stopdiseno.com/?page_id=21">http://stopdiseno.com/?page_id=21</a>   | Guillermo González Camarena #1450, Piso 7<br>Col. Centro Ciudad Santa Fe<br>Del. Álvaro Obregón<br>C.P. 01210, México D.F. | Tel. 11050534<br>Fax. 11050503<br>E-mail: <a href="mailto:info@stopdiseno.com">info@stopdiseno.com</a><br>Facebook: <a href="https://www.facebook.com/StopDiseno">www.facebook.com/StopDiseno</a><br>Twitter: <a href="https://twitter.com/Stopdiseno">@Stopdiseno</a>  | Diseño editorial<br>Gestión de marca<br>Identidad Corporativa / branding<br>Diseño publicitario<br>Fotografía<br>Consultoría en comunicación gráfica estratégica  | Clientes trasnacionales.<br><br>Metodología sin nombre  |
| CINCO CONSULTORES EN INVESTIGACIÓN Y COMUNICACIÓN | <a href="http://www.e-cinco.com.mx/index.php?option=com_content&amp;task=view&amp;id=36&amp;Itemid=29">http://www.e-cinco.com.mx/index.php?option=com_content&amp;task=view&amp;id=36&amp;Itemid=29</a> | Río Churubusco #422<br>Col. Del Carmen<br>Coyoacán<br>México, D.F. 04100   | Tel. (52 55) 5658.3705<br>Fax: (52 55) 5659.5163<br><a href="mailto:cinco@e-cinco.com.mx">cinco@e-cinco.com.mx</a><br><br>Gemma Bustamante - Directora Técnica<br><a href="mailto:gbustamante@e-cinco.com.mx">gbustamante@e-cinco.com.mx</a><br><br>Bruno Newman - Director General<br><a href="mailto:bnewman@e-cinco.com.mx">bnewman@e-cinco.com.mx</a> | <ul style="list-style-type: none"> <li>• Geomarketing</li> <li>• Calidad perceptiva</li> <li>• Omnibus de clima organizacional</li> <li>• Reputación corporativa</li> <li>• Geomarketing político</li> <li>• Manejo de crisis</li> <li>• Representaciones sociales</li> <li>• Climas y tendencias electorales</li> <li>• Diagnóstico de servicio</li> <li>• Satisfacción con el servicio</li> </ul> | Trabajan con bancos, partidos políticos, universidades y trasnacionales.<br><br>Metodología MaRRCO  |
| INFLUX  | <a href="http://www.influx.com.mx/contacto.php">http://www.influx.com.mx/contacto.php</a>   |  | +52 (81) 17660287<br><br><a href="mailto:hola@influx.com.mx">hola@influx.com.mx</a>   | Diseño web<br>Diseño de impresos<br>Tiendas virtuales<br>Identidad corporativa<br>Redes sociales<br>Videos<br>Redacción<br>Traducción<br>Consultoría en comunicación<br>Relaciones públicas   | Diferenciación red social empresarial.<br><br>Usan metodología sin nombre.                          |
| BLUE MARKETING                                    | <a href="http://www.bluemarketing.com.mx/">http://www.bluemarketing.com.mx/</a>   | México   | <a href="mailto:contacto@bluemarketing.com.mx">contacto@bluemarketing.com.mx</a><br>(+55) 4195 3183   | Relaciones públicas<br><br>Definición y creación de campañas<br>Definición de públicos y mensajes<br>Producción de materiales<br>Contacto con medios de comunicación<br>Eventos<br>Capacitación<br>Monitoreo y evaluación de campaña<br>Manejo de crisis  | Cuenta con Blog, de las consultoras con servicios más completos.<br><br>Servicio en México y Centro |

Vía Atlxáyotil no. 5208;  
Puebla, Pue.; c.p. 72810  
T/F: +52 (22) 5 90 13 50  
[www.markco.com.mx](http://www.markco.com.mx)



## Branding

Definición y creación de campañas  
Creatividad  
Producción de materiales publicitarios

Contratación de medios de comunicación  
Producción de materiales POP/POS (punto de compra/punto de venta)  
Eventos  
Patrocinios  
Monitoreo y seguimiento  
Manejo de redes sociales

## Estudio de mercado

## Manejo de crisis

|   |   |  |                                      |  |   |
|---|---|--|--------------------------------------|--|---|
| METADATA, SERVICIOS DE CONSULTORIA Y COMUNICACIÓN SC    | <a href="http://www.metadataa.org.mx/">http://www.metadataa.org.mx/</a>   | México   | metadatagcd@yahoo.com.mx<br>56895148 | Comunicación, Sistemas digitales (Gestión del Conocimiento), e-Learning y tecnología educativa, Nuevas Tecnologías de la Información, Procesos editoriales,  | Capacitación y educación a distancia.   |
| CENTRO DE ESTUDIOS CONSULTIVOS                          | <a href="http://www.centrodeestudiosconsultivos.com/index.php/presentacion">http://www.centrodeestudiosconsultivos.com/index.php/presentacion</a> | 10 SUR 2703 Col. Ladrillera de Benítez, Puebla, Pue. CP. 72530 | Tel: (222)211-3400                   | Estudios de opinión pública<br>Estudios demográficos<br>Estudios geoestratégicos<br>Estudios de la tipología del voto<br>Análisis políticos prospectivos<br>Plan estratégico de medios<br>Consultoría en comunicación estratégica<br>Consultoría en manejo de crisis | El Centro de Estudios Consultivos es una empresa que cuenta con especialistas en materia de Investigación de mercados y Comunicación. |
| BURÓ DE CONSULTORIA EN COMUNICACIÓN Y MEDIOS DIGITALES. | <a href="http://www.baum3.com/">http://www.baum3.com/</a>   | México   | +52 (55) 4444-3670<br>info@baum3.com |  | No hay información de servicios en la página.   |
| SCIENTIKA   | <a href="http://scientika.mx/">http://scientika.mx/</a>   | Orizaba 42 - 102   | (55) 5264 6235                       | Publicación y diseño editorial   | Cuenta con  |

Vía Atlxcáyotil no. 5208;  
Puebla, Pue.; c.p. 72810  
T/F: +52 (22) 5 90 13 50  
[www.markco.com.mx](http://www.markco.com.mx)





# MARKCO!

MARKETING & COMMUNICATION

|   |  |  |  |  |  |
|---|--|--|--|--|--|
|   | servicios/   | Roma Norte<br>Ciudad de México   | contacto@scientika<br>.mx  | Identidad grafica<br>Agenda de innovación<br>Soluciones de tecnología aplicada<br>Planeación estratégica de mensajes<br>Redacción y corrección de estilo<br>Ciudades del conocimiento  | una<br>metodología.<br><br>Buena<br>imagen                       |
| LLORENTE & CUENCA CONSULTORES EN COMUNICACIÓN | http://www.llorenteycuenca.com/index.php?id=4          | Bosque de Radiatas #22 PH 7<br>05120 Bosques de las Lomas - Cuajimalpa (México)                          | Alejandro Romero<br>Socio y CEO<br>América Latina<br>aromero@llorenteycuenca.com<br>Juan Rivera<br>Socio y Director General<br>jrivera@llorenteycuenca.com<br>Tel: +525552571084 | Consultoría estratégica<br>Reestructuraciones laborales<br>Formación<br>E-comunicación<br>Comunicación de marketing<br>Comunicación financiera<br>Comunicación corporativa<br>Comunicación en procesos legales<br>Comunicación en salud<br>Comunicación interna<br>Comunicación en crisis<br>Relaciones institucionales<br>Relación con medios | Consultora a nivel internacional con oficinas en varios países   |
| CONSULTORÍA EN COMUNICACIÓN EMPRESARIAL       | http://www.comunico.com.mx/                            | México   | 55 5639 1552<br>55 6237 2822   | Imagen corporativa<br>Diseño grafico<br>Publicidad<br>Producción fotográfica<br>Internet & multimedia<br>Proyectos editoriales   | Muy mala imagen, las letras no se ven y el sitio no es amigable. |
| INTELLIGENS CONSULTORÍA EN COMUNICACIÓN       | http://www.intelligens.com.mx/                         | Monterrey<br>México<br>Presencia nacional  | info@intelligens.com.mx  | <ul style="list-style-type: none"> <li>● <u>Relación con Medios y audiencias externas</u></li> <li>● <u>Proyectos de Comunicación Interna</u></li> <li>● <u>Redes Sociales y nuevos medios</u></li> <li>● <u>Redacción y generación de contenido</u></li> <li>● <u>Manejo de Crisis</u></li> </ul>   | Consultoría y capacitación                                       |
| CONSULTORÍA EN COMUNICACIÓN                   | http://www.consultoriaencomunicacion.com.mx/pagell.php | Balboa No. 1120, despacho B201, colonia Portales Sur, delegación Benito Juárez, México, Distrito Federal | info@consultoriaencomunicacion.com.mx<br>044 55 5100 4868.   | Redes sociales<br>Media Training<br>Relaciones Públicas<br>Generación de contenido<br>Creación de libros conmemorativos<br>Diseño editorial y publicitario<br>fotografía y<br>Videos corporativos.   | Página web sin información                                       |
| ALKIMIA, BRANDESIGN                           | http://www.alkimia.mx/servicios/                       | Mérida   | 01800 087 3172<br>926 7117   | Marketing<br>Fotografía<br>Diseño<br>Social media  | Página muy lenta   |

Vía Atlxcáyotil no, 5208;  
Puebla, Pue.; c.p. 72810  
T/F: +52 (22) 5 90 13 50  
[www.markco.com.mx](http://www.markco.com.mx)



|         |                                  |                      |                | Comunicación     |           |
|---------|----------------------------------|----------------------|----------------|------------------|-----------|
| DISEÑO  | http://www.disenos.com/contacto. | Vía Atlíxcáyotl 5208 | T/F: +52 (222) | Consultoría      | Ubicados  |
| DOS     |                                  | Torre JV-I, Piso 9   | 231.3473       | Naming           | en la     |
| ASOCIAD | html                             | Despacho C-903       | 248.6615       | Branding         | Ciudad de |
| OS      |                                  | San Andrés Cholula,  | 431.0110       | Packing          | Puebla.   |
|         |                                  | Puebla 72810         | 431.0120       | Editorial        |           |
|         |                                  |                      | 431.0130       | Identidad visual |           |
|         |                                  |                      |                | Diseño ambiental |           |
|         |                                  |                      |                | Personajes       |           |

## Cuadro de análisis competitivo

En el siguiente cuadro realizamos un *Análisis Competitivo* para comparar a la consultoría con tres competidores de los más importantes en Puebla. En la primera columna están los factores competitivos más importantes.

| FACTOR    | Compañía   | Punto fuerte             | Punto débil           | Competidor  | Competidor  | Competidor  | Importancia para el cliente   |
|-----------|--|--------------------------|-----------------------|---|---|---|---|
|           | Markco Marketing & Communication   |                          |                       | Diseño Dos Asociados  | Centro de Estudios Consultivos  | INFLUX  |   |
| Productos | Identidad corporativa<br><br><i>Construcción, diseño y gestión de web</i><br><br><i>Comunicación corporativa</i> | Comunicación Corporativa | Identidad corporativa | Consultoría<br>Naming<br>Branding<br>Packing<br>Editorial<br>Identidad visual<br>Diseño ambiental<br>personajes | <i>Estudios de opinión pública</i><br><i>Estudios demográficos</i><br><i>Estudios geoestratégicos</i><br><i>Estudios de la tipología del voto</i><br><i>Análisis políticos prospectivos</i><br><i>Plan estratégico de medios</i><br><i>Consultoría en comunicación estratégica</i><br><i>Consultoría en manejo de</i> | <i>Diseño web</i><br><i>Diseño de impresos</i><br><i>Tiendas virtuales</i><br><i>Identidad corporativa</i><br><i>Redes sociales</i><br><i>Videos</i><br><i>Redacción</i><br><i>Traducción</i><br><i>Consultoría en comunicación</i><br><i>Relaciones públicas</i> | Los dos primeros competidores se encuentran ubicados en la ciudad de Puebla |

Vía Atlíxcáyotl no. 5208;  
Puebla, Pue.; c.p. 72810  
T/F: +52 (22) 5 90 13 50  
www.markco.com.mx



# MARKCO!

MARKETING & COMMUNICATION

| <i>crisis</i> |                      |  |   |                      |                      |                      |  |
|---------------|----------------------|--|---|----------------------|----------------------|----------------------|--|
| Precio        | Depende del proyecto | Precios accesibles                             | Falta de experiencia                            | Depende del proyecto | Depende del proyecto | Depende del proyecto | Los clientes buscan precios accesibles.                          |
| Calidad       | Buena                | Conocimiento de las herramientas               | Falta de experiencia                            | Excelente            | Mala                 | Buena                | Los precios de Diseño Dos Asociados son demasiado elevados.      |
| Variedad      | Excelente            | Variedad de servicios, poca competencia local. | Contratación de externos para algunos servicios | Excelente            | Buena                | Buena                | Opciones para todas las necesidades                              |
| Servicio      | Excelente            | Total atención a los clientes                  | Falta de experiencia                            | Excelente            | Regular              | Buena                | Los clientes buscan una experiencia 360 grados                   |
| Confiabilidad | Excelente            | Alto nivel de compromiso                       | -----   | Excelente            | Buena                | Excelente            | Los clientes buscan fortalecer su imagen para incrementar ventas |
| Estabilidad   | Regular              | Adquiriendo experiencia                        | Falta de consolidación                          | Excelente            | Buena                | Excelente            | Entrega de trabajo en tiempo al cliente                          |

Vía Atlixcáyotil no. 5208;  
Puebla, Pue.; c.p. 72810  
T/F: +52 (22) 5 90 13 50  
[www.markco.com.mx](http://www.markco.com.mx)



## *Administración*

---

Existen varios atributos importantes para que nuestra consultoría alcance el éxito y esto se debe a las diversas cualidades que nuestro equipo de administración posee y que lo hacen fuerte que complementa nuestro concepto comercial. Por lo que enfatizaremos logros y las capacidades de cada uno de los miembros de forma en que garanticemos que nuestros clientes se sientan seguros de trabajar con nosotros.

## *Biografías del equipo de administración*

---

En la siguiente tabla se incluye los nombres y los antecedentes de los miembros principales del equipo de administración de forma que el cliente conozca un poco más de nosotros de cierta forma generar confianza al cliente de las personas y las cualidades que cada uno tiene para poder ayudarlo a crecer.





## CELESTE AGUILAR

Licenciada en Administración de Empresas por la Facultad de Administración de la Benemérita Universidad Autónoma de Puebla. Maestría en Comunicación Estratégica en la Benemérita Universidad Autónoma de Puebla. Capacitación en Desarrollo de Habilidades Gerenciales, Técnicas Efectivas de Cobranza, Técnicas de Ventas, Atracción de Talentos y Formulación de Planes de Negocios en el taller Yo emprendo del CICE BUAP. Experiencia como Ejecutivo de Ventas en Bravo Energy México y Out Helping, Jefe Administrativo de Cuentas Empresariales en Ultravisión y Gerente de Tienda en Nueces y Semillas San Francisco

## AIDEE ALCANTARA

Licenciada en Mercadotecnia y Publicidad de la UPHM. Maestría en Comunicación Estratégica en la Benemérita Universidad Autónoma de Puebla. Experiencia como. Curso de Desarrollo de plan de negocios en CICE BUAP. Ejecutivo de Ventas en Net Service Telecomunicaciones, Ejecutivo de Cuenta en Providet Financiera y Encargada del Departamento de Vinculación Universitaria en el Instituto Poblano de la Juventud y actualmente Directora General de Eternal Medical SPA.

## ZAIRA RUEDA

Licenciatura en Ciencias y Técnicas de la Comunicación en la Universidad Cuauhtémoc, Campus Puebla. Maestría en Comunicación Estratégica en la Benemérita Universidad Autónoma de Puebla. Curso Harvard Manage Mentor. Experiencia en: Televisa, Puebla, en el área de Noticieros/Videoteca; Productora FOMARTE, en áreas de producción y edición. Corporativo SB, subdirectora del área de producciones. Asistente de dirección del cortometraje "Fin de la Historia."



Los currículos vitae completos de los administradores y propietarios clave se encuentran en la parte de anexos.

En la siguiente tabla se muestran las cualidades de los principales colaboradores , los cuales están siendo potencializados por cada departamento.

| Funcionarios y empleados clave | Cualidades   |
|--------------------------------|--|
| Director de Operaciones        | Realista, Analítica, toma de decisiones, liderazgo, automotivación, manejo de grupos. Trabajo bajo presión, trabajo por objetivos. |
| Director de Administración     | Organización, control, analítica, toma de decisiones, manejo de grupos, trabajo por objetivos, capacidad numérica                  |
| Director de Marketing          | Creatividad, análisis de información, interpretación de información, facilidad de palabra, empática(o).                            |



## Organigrama

Un organigrama nos ayuda a describir la organización de la consultoría, así mismo reflejamos a través del cómo es que se comunican los puestos actuales tal como se muestra en el siguiente diagrama.



## *Apertura de Consultoría*

---

En la actual administración se necesita los siguientes tramites:

### LICENCIA DE FUNCIONAMIENTO

- Formato de solicitud de empadronamiento (datos a nombre del dueño del negocio y firma)
- Croquis de ubicación (con medidas del local y distancias laterales)
- Copia simple de identificación oficial con fotografía
- Copia de alta ante Hacienda
- Fotografías a color del interior y exterior del inmueble.
- Comprobante domiciliario del local (Luz, teléfono, predial, alineamientos anteriores), con vigencia menor a tres meses.
- En caso de persona moral (copia simple de identificación oficial con fotografía del representante legal,) y Nombramiento o poder notarial.

### INSCRIPCION AL REGISTRO FEDERAL DE CONTRIBUYENTES

- Acta constitutiva
- Identificación oficial con fotografía del representante legal
- Comprobante domiciliario





## CONSTANCIA DE MEDIDAS PREVENTIVAS

- Copia de licencia de funcionamiento
- Copia de licencia de uso de suelo específico
- Carta compromiso (formato)
- Dictamen de medidas contra incendios (emitida por bomberos)
- Copia de las constancias en uso y manejo de extintores y en primeros auxilios.
- Fotografías o impresiones a color del interior y exterior del inmueble y de medidas preventivas (extintor, botiquín de primeros auxilios, cableado de instalaciones eléctrica, salida de emergencia, señalética básica, regulador instalado en cilindro de gas LP)

## AVISO DE FUNCIONAMIENTO

- Formato de aviso de funcionamiento
- Alta de hacienda

## PERMISO DE ANUNCIO

- Solicitud de permiso de anuncio
- Fotografía a color de la fachada del predio del predio donde se pretende instalar el anuncio
- Comprobante de domicilio
- Identificación oficial



En MARKCO, Marketing & Communications trabajamos con el Método AIDEE, el cual se encuentra conformado de la siguiente manera:



El Modelo AIDEE se puede desarrollar en su totalidad o quedar en la fase de Desarrollo y Ejecución dependiendo de las necesidades de nuestro cliente.





MARKETING & COMMUNICATION

## *Estrategia de promoción*

---

En MARKCO, Marketing & Communications nos promocionamos con los siguientes medios:

| MEDIO             | Liga  |
|-------------------|---|
| <b>Página Web</b> | <a href="http://Markcomktcom.wix.com">Markcomktcom.wix.com</a>  |
| <b>Twitter</b>    | <a href="https://twitter.com/Markco_mkt_com">@Markco_mkt_com</a>                                      |
| <b>Facebook</b>   | <a href="https://www.facebook.com/MARKCO.mktcom">https://www.facebook.com/MARKCO.mktcom</a>           |
| <b>Blog</b>       | <a href="http://markcomktcommunications.blogspot.mx/">http://markcomktcommunications.blogspot.mx/</a> |
| <b>Youtube</b>    | En construcción   |

Vía Atlixcáyotil no, 5208;  
Puebla, Pue.; c.p. 72810  
T/F:+52 (22) 5 90 13 50  
[www.markco.com.mx](http://www.markco.com.mx)



## *Estrategia de segmentación de mercados*

---

Por lo tanto, basándonos en las consideraciones ya presentadas, en donde se observó las tendencias de consultoras, las marcas mundiales exitosas por su tecnología y estrategias de experiencias, así como el uso creciente del mercado en dispositivos y herramientas tecnológicas en su vida diaria, concluimos que la consultora debe de hacer un enfoque integral, que incorpore planes de comunicación estratégicos con un enfoque guiado en marketing digital.

Todo esto dirigido a un cliente con perfil ejecutivo joven y emprendedor. Ya que ellos al convivir con ellas diariamente comprenden las ventajas de las herramientas tecnológicas y demás herramientas de nuestros servicios.

El mercado de MARKCO, Marketing & Communications está enfocado en el área corporativa de la cual se derivan dos principales.



# MARKCO!

MARKETING & COMMUNICATION

Sitio WEB

<http://markcomktcom.wix.com/markco>



## MarkCo!

Principal

¿Quiénes somos?

Servicios

Clientes

Contáctanos

Marketing & Communications

## ¿Quiénes somos?

*Somos una consultoría en Marketing y Comunicación integrada por un grupo de expertos que suman sus conocimientos para ofrecer las mejores estrategias, de acuerdo a la necesidad de nuestros clientes, con la finalidad de crear una conexión entre nuestros clientes y sus públicos internos y externos.*

### MISIÓN

Convertirnos en el socio estratégico de nuestros clientes en temas de Identidad Corporativa, Construcción, Diseño y Gestión de Web y Comunicación Corporativa; con la capacidad de formular y desarrollar estrategias de Marketing y Comunicación que permitan el crecimiento, desarrollo o consolidación de su empresa.

### VISIÓN

Para 2018 ser la consultora de marketing y comunicación más reconocida en los estados de Puebla, Tlaxcala, Veracruz y Oaxaca.

Vía Atlixcáyotil no. 5208;  
Puebla, Pue.; c.p. 72810  
T/F: +52 (22) 5 90 13 50  
[www.markco.com.mx](http://www.markco.com.mx)

## Servicios

En **MARKCO, Marketing & Communications** no solo eres nuestro cliente más importante, somos tus socios estratégicos.

Detrás de cada una de nuestras estrategias existe una profunda investigación de la organización, su macro y micro ambiente la cual se fusiona con nuestros expertise la creatividad, la experiencia, el análisis y la constante actualización de nuestro equipo de trabajo, asegurando los objetivos planteados en cada plan de marketing y Comunicación.



### IDENTIDAD CORPORATIVA

- Imagen Corporativa
- Manual Identidad Corporativa
- Papelería, Catálogos, Revista Corporativa



### CONSTRUCCIÓN, DISEÑO Y GESTIÓN DE WEB

- Construcción y diseño de sitios web
- Construcción y diseño de apps
- Tiendas virtuales
- Estrategia SEO, posicionamiento en



### COMUNICACIÓN CORPORATIVA

- Definición y redefinición de filosofía empresarial (misión, visión, valores)
- Auditoría de comunicación
- Change management

Facebook

<https://www.facebook.com/MARKCO.mktcom>



Vía Atlxáyotil no, 5208;  
Puebla, Pue.; c.p. 72810  
T/F: +52 (22) 5 90 13 50  
[www.markco.com.mx](http://www.markco.com.mx)

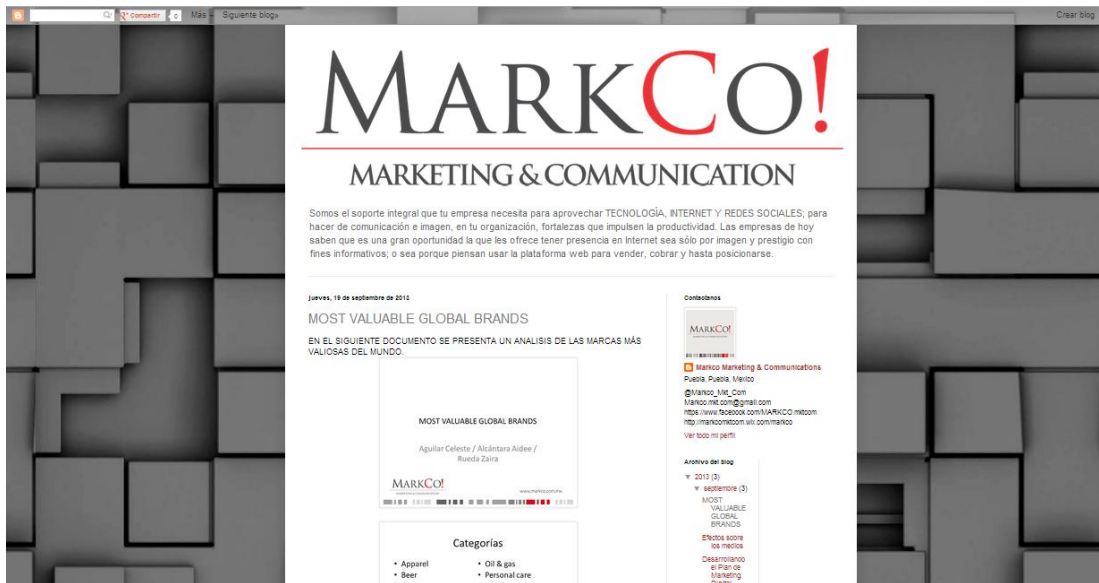


# MARKCO!

MARKETING & COMMUNICATION

Blog

<http://markcomktcommunications.blogspot.mx/>



Twitter

[https://twitter.com/Markco\\_mkt\\_com](https://twitter.com/Markco_mkt_com)



Vía Atlxcáyotil no. 5208;  
Puebla, Pue.; c.p. 72810  
T/F: +52 (22) 5 90 13 50  
[www.markco.com.mx](http://www.markco.com.mx)

# MARKCO!

MARKETING & COMMUNICATION

Código QR



Vía Atlixcáyotil no, 5208;  
Puebla, Pue.; c.p. 72810  
T/F:+52 (22) 5 90 13 50  
[www.markco.com.mx](http://www.markco.com.mx)

